

MASA NA ZIMNO

PLASTIROC

AGATE

NA DRODZE I W MIEŚCIE

CHARAKTERYSTYKA

- Syntetyczna powłoka nakładana na zimno zawierająca dwa składniki: masę o papkowatej konsystencji na bazie żywicy metaakrylowej oraz katalizator.
- Gęstość: 1,81
Gęstość utwardzacza: 1,85
- Okres trwałości według testów ASQUER: 48 miesięcy.

APLIKACJA

NAKLADANIE:

- Gładka szeroka szpachla
- Maszyna do nakładania
- Produkt nie powinien być nigdy rozcieńczany

Prosimy o zapoznanie się z instrukcją użycia

DOZOWANIE:

- Dozowanie masz: 2900 g/m²
- Dozowanie mikrokul szklanych 250g/m²

CZAS SCHNIĘCIA:

- 20 min w 20°C
I przy względnej wilgotności 61%

CZYSZCZENIE:

- Przy użyciu ketoliny

AT/2004-04-0677

OPAKOWANIE I MAGAZYNOWANIE

- **NAKLADANIE RĘCZNE I MASZYNOWE**
Pojemnik 20 kg + 2 worki katalizatora
- Rozpuszczalnik do czyszczenia: kanister 25 l
Dostawa na drewnianej pałecce foliowanej.
- Puste opakowania mogą zawierać do 150 g nie-
wykorzystanej masy.

PRZECHOWYWANIE

- Bez dostępu światła **PLASTIROC AGATE** może być przechowywany w opakowaniu fabrycznym do 12 miesięcy (od daty produkcji).

SZKODLIWOŚĆ DLA ŚRODOWISKA

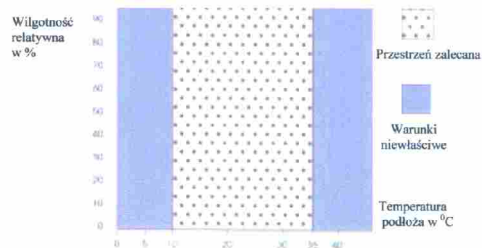
- Nie zrzucać popłuczyn i odpadów do kanalizacji ściekowej.

ZASADY BEZPIECZEŃSTWA

- Produkt wyłącznie do profesjonalnego użytku.
Produkt sklasyfikowany jako ciecz łatwo palna (substancja niebezpieczna typu 3 dla masy i typu 5.2 dla katalizatora).

W CELU UZYSKANIA DOKŁADNYCH INFORMACJI PROSIMY O KONTAKT Z NASZYM BIUREM

WARUNKI STOSOWANIA



Uwaga: Nakładanie powłoki nie jest możliwe w przypadku temperatury gruntu poniżej 10 °C lub powyżej 40°C dla masy białej i 35°C dla masy czerwonej.

R C R

PLASTIROC AGATE

NA DRODZE I W MIEŚCIE

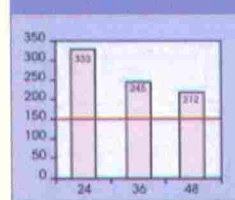
- PLASTIROC AGATE jest odblaskową masą powłokową nakładaną na zimno zawierającą dwa składniki odblaskowe.
- Dzięki szczególnie wysokiemu współczynnikowi antypoślizgowemu SRT może być wykorzystywany zarówno do oznakowania na obszarach miejskich jak i oznakowania dróg poza miastem.
- Doskonale nadaje się również do nakładania oznakowania widocznego nocą w czasie deszczu typu "prążki" lub "struktura".
- PLASTIROC AGATE odznacza się wysoką odpornością na ścieranie, ostrza urządzeń odśnieżających oraz czynniki atmosferyczne.
- Podobnie jak wszystkie powłoki nakładane na zimno produkowane przez Prosign, charakteryzuje się niskim wydzieleniem lotnych związków organicznych, nie mając w ten sposób szkodliwego wpływu na warstwę ozo-

AT/2004-04-0677



48 MIESIĘCY

ODBICIE WSTECZNE

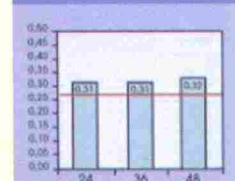


ANTY-POŚLIZGOWOŚĆ



Wartości nominalne zgodne z normami francuskimi

LUMINACJA



WYTRZYMAŁOŚĆ

